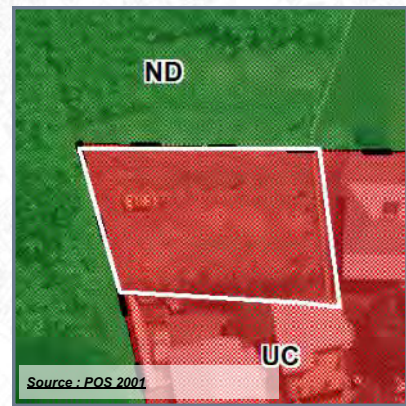


COMMUNE : SAINT-JOSEPH

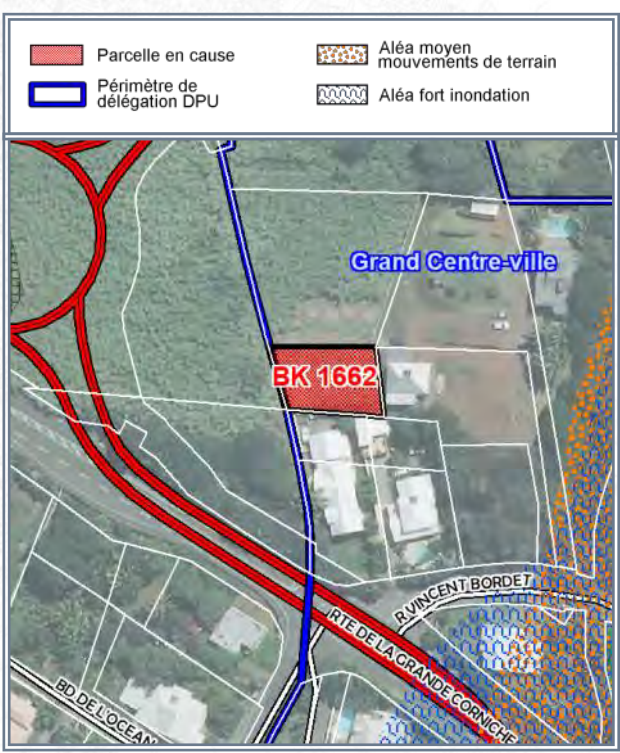
LIEU-DIT : Manapany

Acquis le : 05/12/2016

DESTINATION : TOURISME



SOURCE : IGN



SOURCE : IGN (orthophoto 2011) - DGI

- Référence cadastrale** : **BK 1662**
- Surface acquise** : **480 m²**
- Zonage POS ou PLU** : **UC**
- Caractéristiques générales** :
- Situation au PPR approuvé** : -
- Équipements environnants** : -
- Programme** :
- Durée du portage foncier** : **5 an(s)**
- Repreneur** : **Commune**
- Subventions accordées** : -



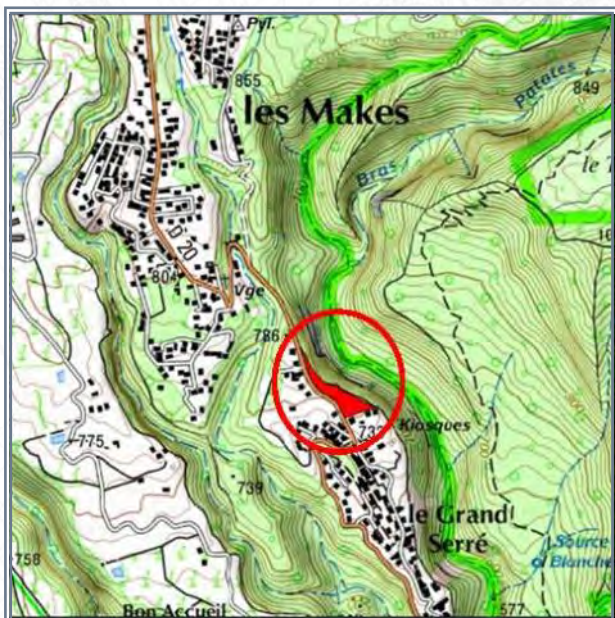
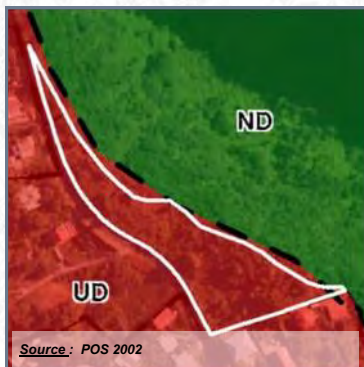
COMMUNE : SAINT-LOUIS

LIEU-DIT : Les Makes

Acquis le : **24/01/2012** Rétrocédé le : **23/03/2016**

Destination : **tourisme**

Référence cadastrale : **CI 441**



Surface acquise / rétrocédée : **7 318 m²**

Zonage POS/PLU : **UD/ND**

Durée du portage / repreneur : **3 an(s) / Commune**

Caractéristiques générales : **Terrain plat, en friches**

Équipements environnants : **Aire de repos, plateau sportif**

Situation au PPR approuvé : **Aléa MVT élevé (12%) + moyen (59%)**

Subventions accordées : **-**

Programme : **Voie bus + places de stationnement**

Avancement projet : **projet non-arrêté / études à lancer**

Informations complémentaires :

Ce bien a fait l'objet d'une cession partielle au profit de la Commune de Saint-Louis en vue d'y réaliser un parking et un abri bus le long de la RD.

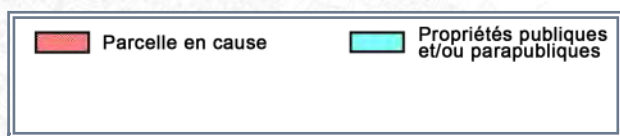
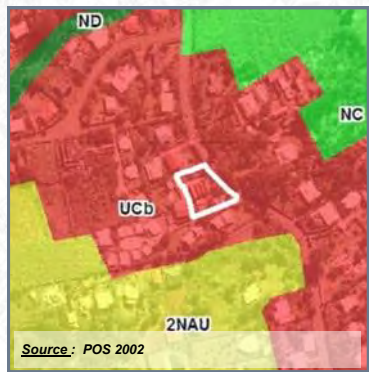


COMMUNE : LE TAMPON
LIEU-DIT : Terrain Fleury

Acquis le : 14/08/2009 **Rétrocédé le : 18/09/2014**

Destination : tourisme

Référence cadastrale : EI 65



Surface acquise / rétrocédée : 1 560 m²

Zonage POS/PLU : UCb

Durée du portage / repreneur : 5 an(s) / Commune

Caractéristiques générales : Terrain bâti en bordure de RD

Équipements environnants : École et Mairie annexe

Situation au PPR approuvé :

Subventions accordées : -

Programme :

Avancement projet : livré ou fini

Informations complémentaires :



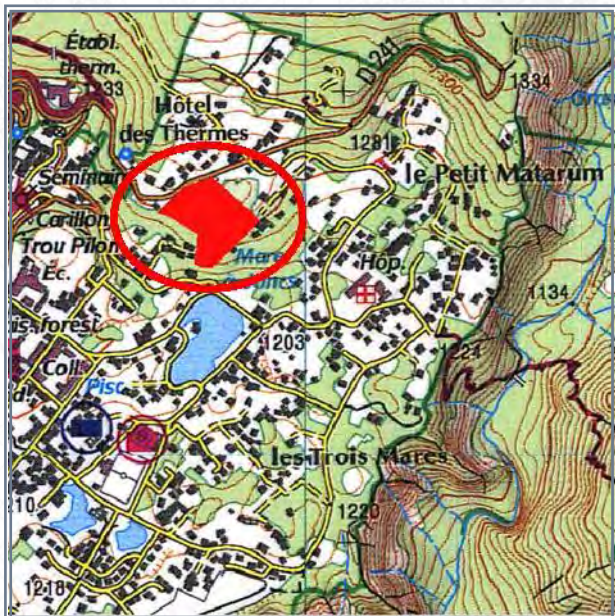
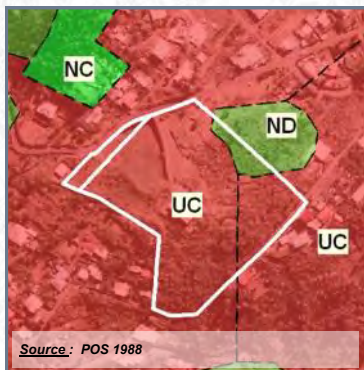
COMMUNE : CILAOS

LIEU-DIT : Matarum

Acquis le : 07/11/2005 Rétrocédé le : 25/12/2010

Destination : tourisme

Référence cadastrale : AI 269-794



Surface acquise / rétrocédée : 22839

Zonage POS/PLU : UC

Durée du portage / repreneur : 5 an(s) / Commune

Caractéristiques générales : Terrain plat (3/4), édifié d'une vieille construction

Équipements environnants : Les Termes, Mairie, complexe séminaire-cinéma, aire de jeux

Situation au PPR approuvé :

Subventions accordées : -

Programme :

Avancement projet : projet non-arrêté / études à lancer

Informations complémentaires :

