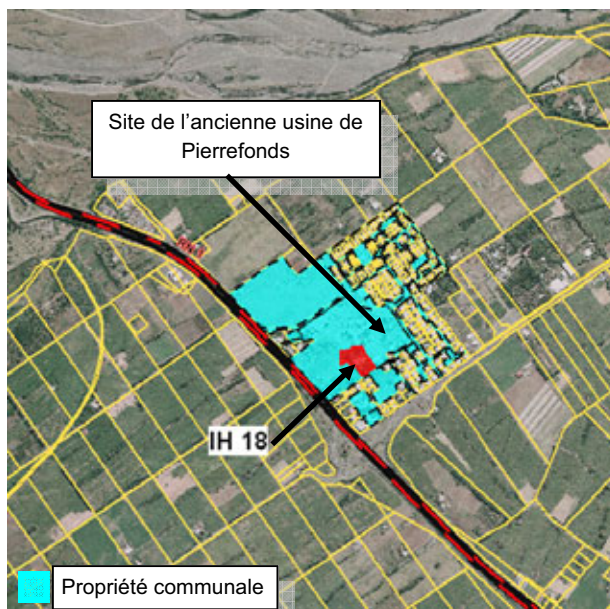
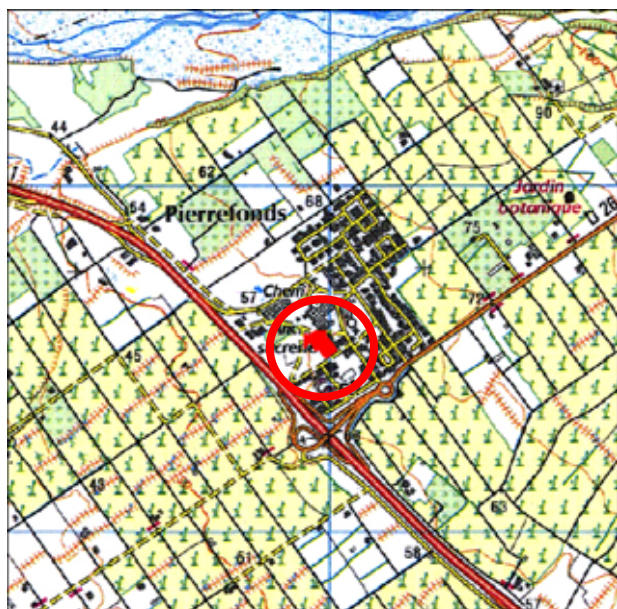
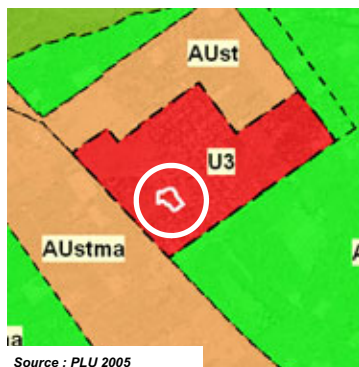


COMMUNE DE SAINT-PIERRE

LIEU-DIT : PIERREFONDS

Acquis le : 24/08/2006



Référence cadastrale	: IH 18
Surface acquise	: 4690 m2
Zonage PLU	: U3
Caractéristiques générales	: Enclave au milieu d'une propriété communale, terrain bâti
VRD	: Terrain équipé
Équipements environnants	: Ancienne usine de Pierrefonds, espace culturel
Destination	: Equipement touristique
Durée du portage foncier	: 5 ans
Repreneur	: Commune
Subventions accordées	:

