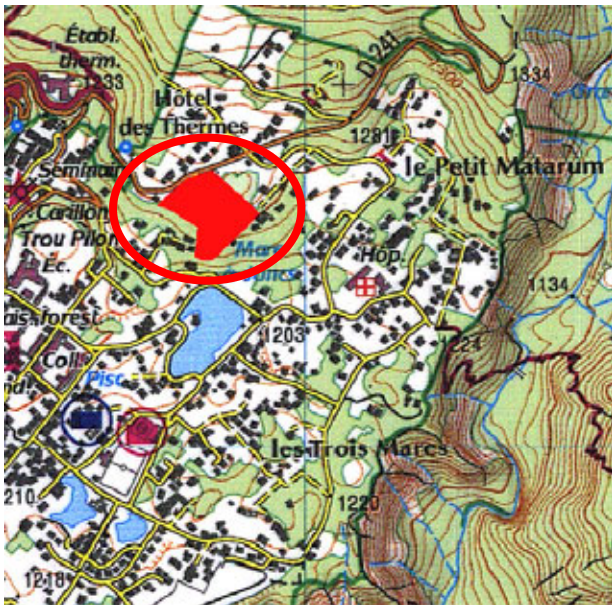


Source : POS 1988

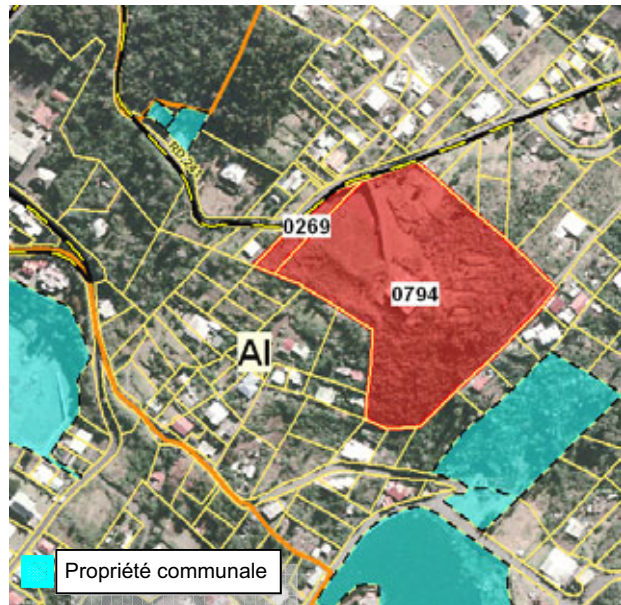
## COMMUNE DE CILAOS

LIEU-DIT : MATARUM

Acquis le : 07/11/2005



SOURCE : IGN



SOURCE : CADASTRE

<b>Référence cadastrale</b>	: <b>AI 269-794</b>
<b>Surface acquise</b>	: <b>2ha28a39ca</b>
<b>Zonage POS</b>	: <b>UC-ND</b>
<b>Caractéristiques générales</b>	: <b>Terrain plat (3/4), édifié d'une vieille construction</b>
<b>VRD</b>	: <b>En façade de la RD 241</b>
<b>Équipements environnants</b>	: <b>Les Termes, Mairie, complexe séminaire-cinéma, aire de jeux</b>
<b>Destination</b>	: <b>Logements aidés</b>
<b>Durée du portage foncier</b>	: <b>5 ans</b>
<b>Repreneur</b>	: <b>Commune</b>
<b>Subventions accordées</b>	:

