

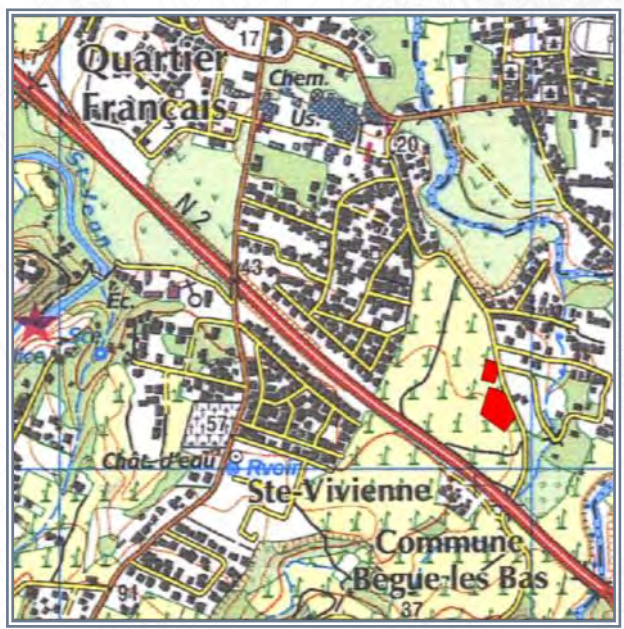
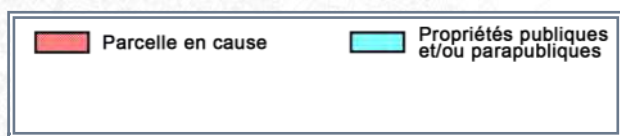
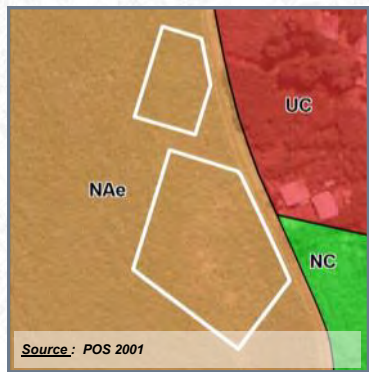
COMMUNE : **SAINTE-SUZANNE**

LIEU-DIT : **Commune Bègue les Bas**

Acquis le : 09/02/2010 **Rétrocédé le : 28/06/2016**

Destination : **CTM (Centre Technique Municipal)**

Référence cadastrale : **BC 1427-1438**



Surface acquise / rétrocédée : **5 557 m²**

Zonage POS/PLU : **NAUe**

Durée du portage / repreneur : **3 an(s) / Commune**

Caractéristiques générales : **Terrains plats, équipés**

Équipements environnants : **Équipements de Quartier Français**

Situation au PPR approuvé :

Subventions accordées : **Néant**

Programme : **Centre technique municipal**

Avancement projet : **livré ou fini**

Informations complémentaires :

Réalisation d'un centre technique municipal de 1 212 m² au plancher.



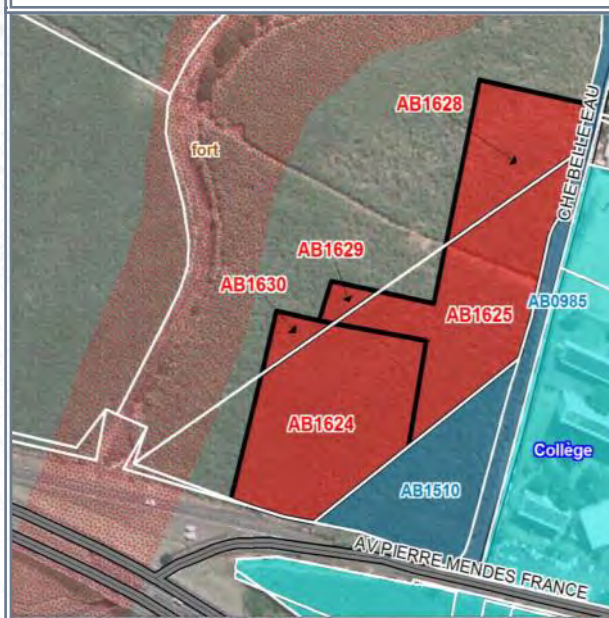
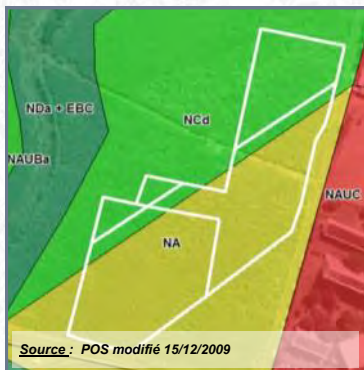
COMMUNE : **SAINTE-SUZANNE**

LIEU-DIT : **Belle-Eau / entrée de Ville**

Acquis le : 10/09/2010 **Rétrocédé le : 28/11/2012**

Destination : Logements + Eq. Pub.

Référence cadastrale : AB 1624-1625-1628-1629-1630



Surface acquise / rétrocédée : 19 476 m²

Zonage POS/PLU : UF, UCb1, UCb2

Durée du portage / repreneur : 3 an(s) / SEMAC

Caractéristiques générales : Terrains plats, en face de la médiathèque de Sainte-Suzanne

Équipements environnants : Collège, médiathèque

Situation au PPR approuvé :

Subventions accordées : CINOR : 20% + CG : 20%

Programme : 120 logements + 1 groupe scolaire + commerces

Avancement projet : livré ou fini

Informations complémentaires :

Réalisation de 120 logements sociaux, de 400 m² de commerces en RDC et d'un groupe scolaire



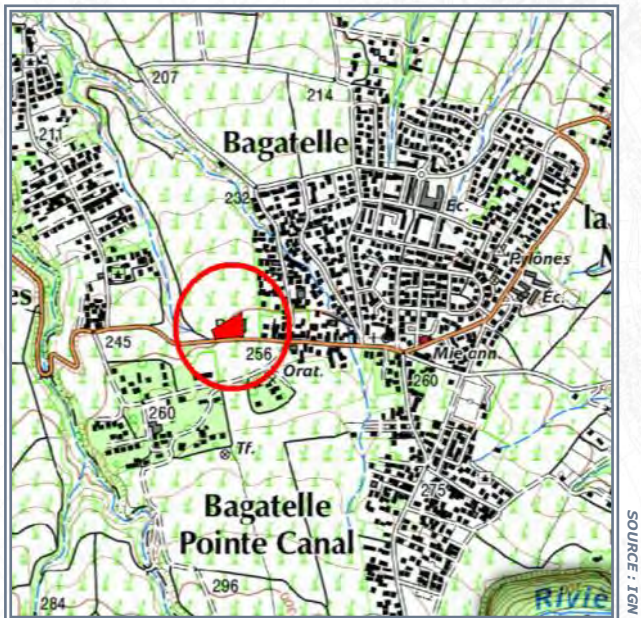
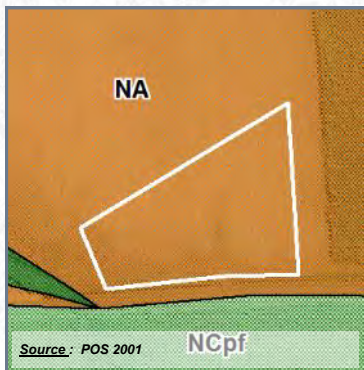
COMMUNE : SAINTE-SUZANNE

LIEU-DIT : Bagatelle

Acquis le : 23/12/2014 **Rétrocédé le : 10/04/2017**

Destination : Opération de logements

Référence cadastrale : AS 1127



Surface acquise / rétrocédée : 3 814 m²

Zonage POS/PLU : NAUC

Durée du portage / repreneur : 5 an(s) / SODIAC

Caractéristiques générales : Terrain nu, équipé

Équipements environnants : -

Situation au PPR approuvé : Aléa inondation fort (3%)

Subventions accordées : CINOR : 20%

Programme : 20 logements + 2 commerces

Avancement projet : travaux en cours

Informations complémentaires :

Réalisation de 40 LLTS et de 2 commerces

